

Programmazione numero massimo persone

Per entrare nella modalità di programmazione seguire le seguenti istruzioni:

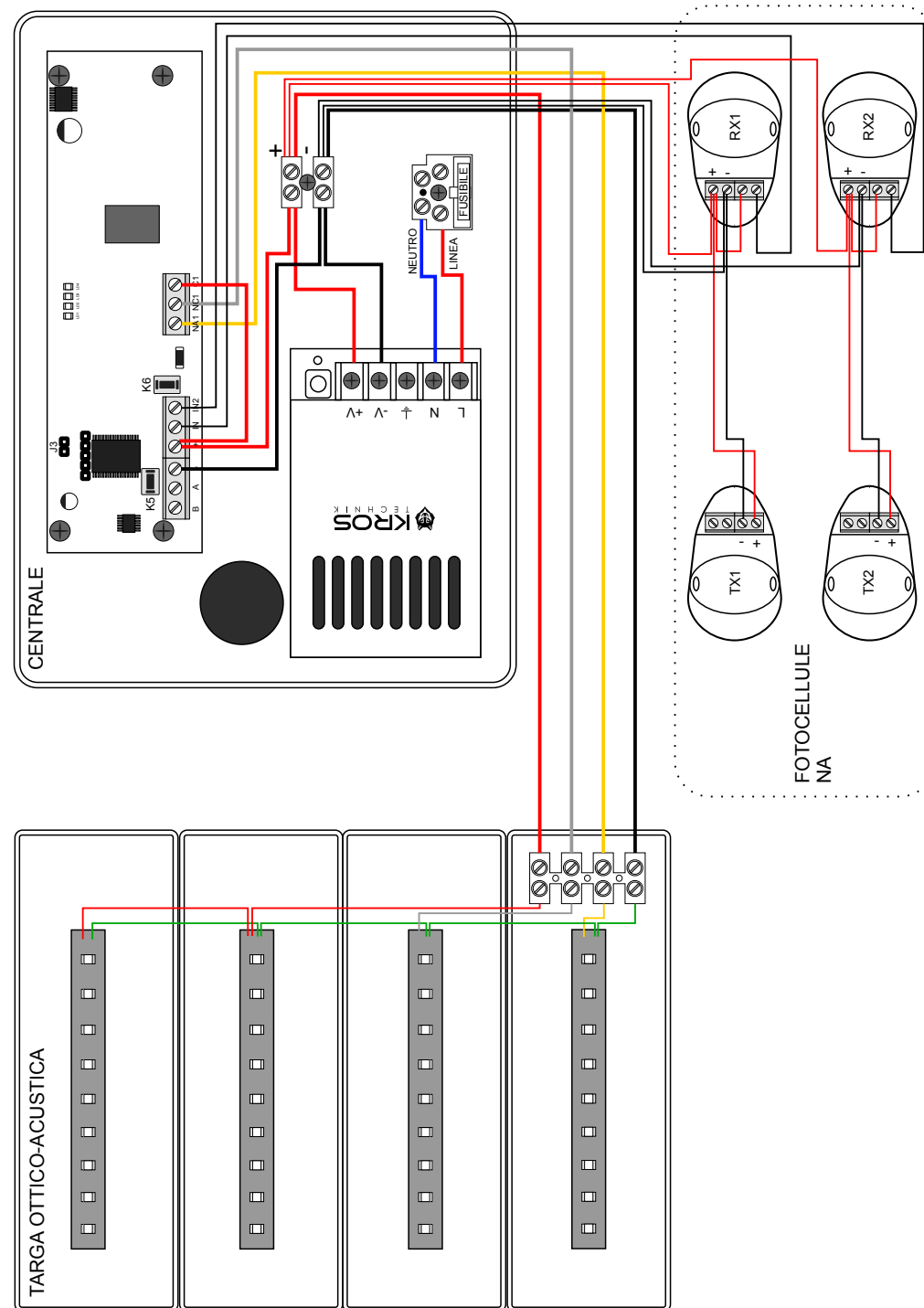
- 1 – Togliere l'alimentazione alla centrale
- 2 – Premere il Pulsante K5 posto sul PCB e mantenerlo premuto rialimentando la centralina.
- 3 – Dopo un secondo i 4 LED inizieranno a lampeggiare.
- 4 – Mantenere premuto il pulsante K5 fino alla segnalazione Acustica di un singolo BEEP e all' accensione del solo LED 1. Questo significa che il modulo ha impostato 1 persona come numero massimo consentito.
- 5 – Per incrementare il numero di persone massimo consentito nel WC premere il pulsante K6. Per impostare il numero desiderato fare riferimento alla *tabella 1*.

N.B.
Per uscire dalla modalità di programmazione scollegare l'alimentazione. Attendere qualche secondo e ricollegare l'alimentazione alla centrale.

LED 1	LED 2	LED 3	LED 4	N° PERSONE
ON	OFF	OFF	OFF	1
OFF	ON	OFF	OFF	2
ON	ON	OFF	OFF	3
OFF	OFF	ON	OFF	4
ON	OFF	ON	OFF	5
OFF	ON	ON	OFF	6
ON	ON	ON	OFF	7
OFF	OFF	OFF	ON	8
ON	OFF	OFF	ON	9
OFF	ON	OFF	ON	10
ON	ON	OFF	ON	11
OFF	OFF	ON	ON	12
ON	OFF	ON	ON	13
OFF	ON	ON	ON	14
ON	ON	ON	ON	15

Comportamento corretto degli utenti:

Il funzionamento del sistema è garantito se viene rispettata la corretta modalità di entrata ed uscita dal locale; ovvero entrando ed uscendo uno alla volta evitando di passare di fronte alle fotocellule contemporaneamente. È inoltre importante evitare di sostare davanti ad una coppia di fotocellule o nell'area tra la coppia di fotocellule in entrata e la coppia di fotocellule in uscita.



Collegamenti: